

Guidare la transizione energetica nel cuore del Mediterraneo

Portafoglio Alta Capital: 295 MW di asset solari strategici, autorizzati e “Ready-to-Build” in Sicilia.



Una tesi di investimento in quattro pilastri



SCALA ISTITUZIONALE

295 MW di potenza autorizzata su due progetti "utility-scale" (Butera 185 MW, Alia-Castronovo 110,75 MW), rappresentando una quota significativa della nuova capacità approvata in Sicilia.



MATURITÀ AVANZATA (DE-RISKED)

Stato "Ready-to-Build" confermato da Provvedimenti Autorizzatori Unici Regionali (PAUR) recenti (Marzo 2024 / Febbraio 2025), eliminando il principale rischio di sviluppo.



SUPERIORITÀ ECONOMICA

Producibilità >1.750 kWh/kWp e canoni fondiari bloccati a €2.600/ha, un valore significativamente inferiore alla media di mercato attuale (€3.500-€4.500/ha).



STRUTTURA SOLIDA E BANCABILE

Organizzazione in SPV dedicate, diritti di superficie ultraventennali assicurati da Relazioni Notarili Ventennali, ottimizzata per operazioni di M&A o project finance.

Sicilia: l'epicentro strategico della sfida energetica italiana



Irraggiamento Record in Europa

La base per una producibilità eccezionale (>1.750 kWh/kWp).







Hub Energetico del Mediterraneo

Ruolo cruciale per la stabilità della Rete di Trasmissione Nazionale (RTN).

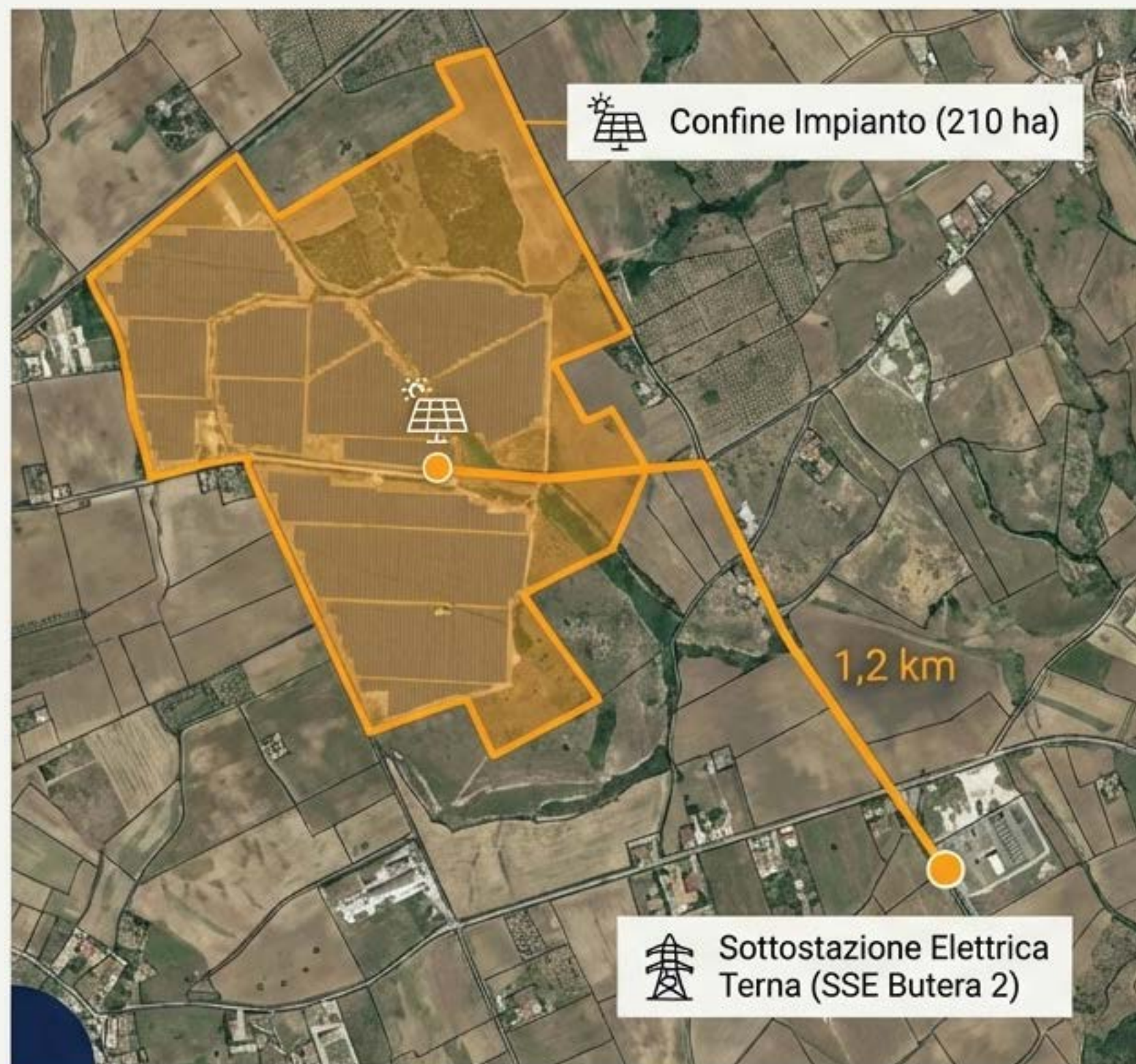
La Congestione come Vantaggio

In un contesto di saturazione virtuale con 84 GW di richieste di connessione pendenti, possedere un'autorizzazione alla connessione in AT costituisce un valore strategico inestimabile.

Due progetti complementari, un'unica visione strategica

	Progetto Butera ("Pozzillo")	Progetto Alia-Castronovo
 Potenza (MWp)	185 MW (180 MWp PV + 5 MW BESS)	110,75 MWp (Agrivoltaico)
 Localizzazione	Caltanissetta	Palermo
 Superficie (ha)	210 ha	150 ha
 Producibilità (kWh/kWp)	1.787 (Tracker Monoassiali)	1.752 (Tracker Monoassiali)
 Connessione (AT 150kV)	1,2 km dalla costruenda SSE Butera 2	5,0 km dalla costruenda SSE Castronovo
 Stato Autorizzativo	PAUR ottenuto (07/03/2024)	PAUR ottenuto (17/02/2025)

Progetto Butera: 185 MW di potenza e innovazione



Potenza e Flessibilità

180 MWp fotovoltaici affiancati da un sistema di accumulo BESS da 5 MW, strategico per servizi di rete (es. Fast Reserve) e arbitraggio energetico.

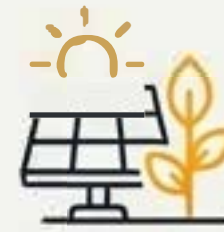
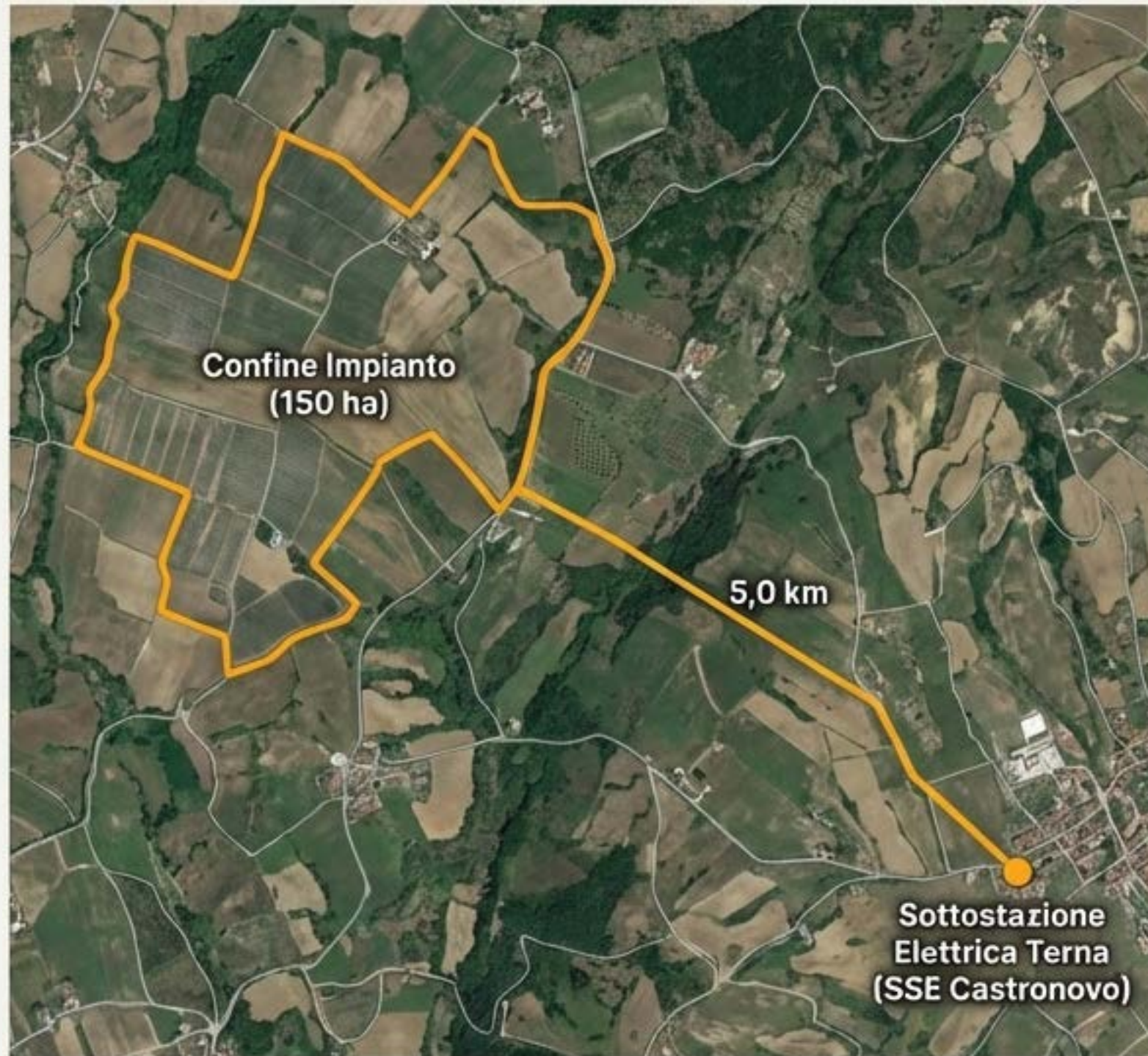
Performance da Record

Producibilità di 1.787 kWh/kWp, un valore al vertice in Italia, garantito dall'uso di tracker monoassiali.

Connessione Ottimizzata

Solo 1,2 km separano l'impianto dalla futura Sottostazione Elettrica Terna, minimizzando CAPEX e rischi autorizzativi del cavidotto.

Progetto Alia-Castronovo: efficienza agrivoltaica su larga scala



Agrivoltaico Avanzato

110,75 MWp su 150 ettari, progettati per integrare la produzione agricola con quella energetica, in linea con le più recenti normative.



Producibilità Elevata e Stabile

1.752 kWh/kWp, a conferma della qualità eccezionale del sito e della tecnologia.



Connessione Strategica

La linea di connessione di 5,0 km rappresenta una sfida ingegneristica e autorizzativa pianificata, il cui valore è sbloccato dal PAUR che costituisce titolo di pubblica utilità.

Canoni fondiari: un vantaggio competitivo strutturale da €500.000 all'anno



Con **360 ettari totali**, il portafoglio beneficia di un **risparmio annuo** di circa **€500.000** rispetto ai competitor. Un differenziale che genera **milioni di euro di valore addizionale sull'intera vita dell'investimento**.

Potenziale di ricavo e valutazione implicita dell'asset

Stima dei Ricavi Annui



Progetto	Produzione Annua Stimata (GWh)	Ricavi Stimati (@60€/MWh PPA)
Butera (180MW)	~321,6 GWh	~19,3 M€
Alia (110MW)	~194,1 GWh	~11,6 M€
TOTALE	~515,7 GWh	~30,9 M€

Nota: Il prezzo di 60€/MWh è un'assunzione prudenziale per un PPA a lungo termine. Il BESS di Butera offre potenziale di upside tramite servizi di rete e arbitraggio.

Valore di Mercato RTB (Pre-Costruzione)

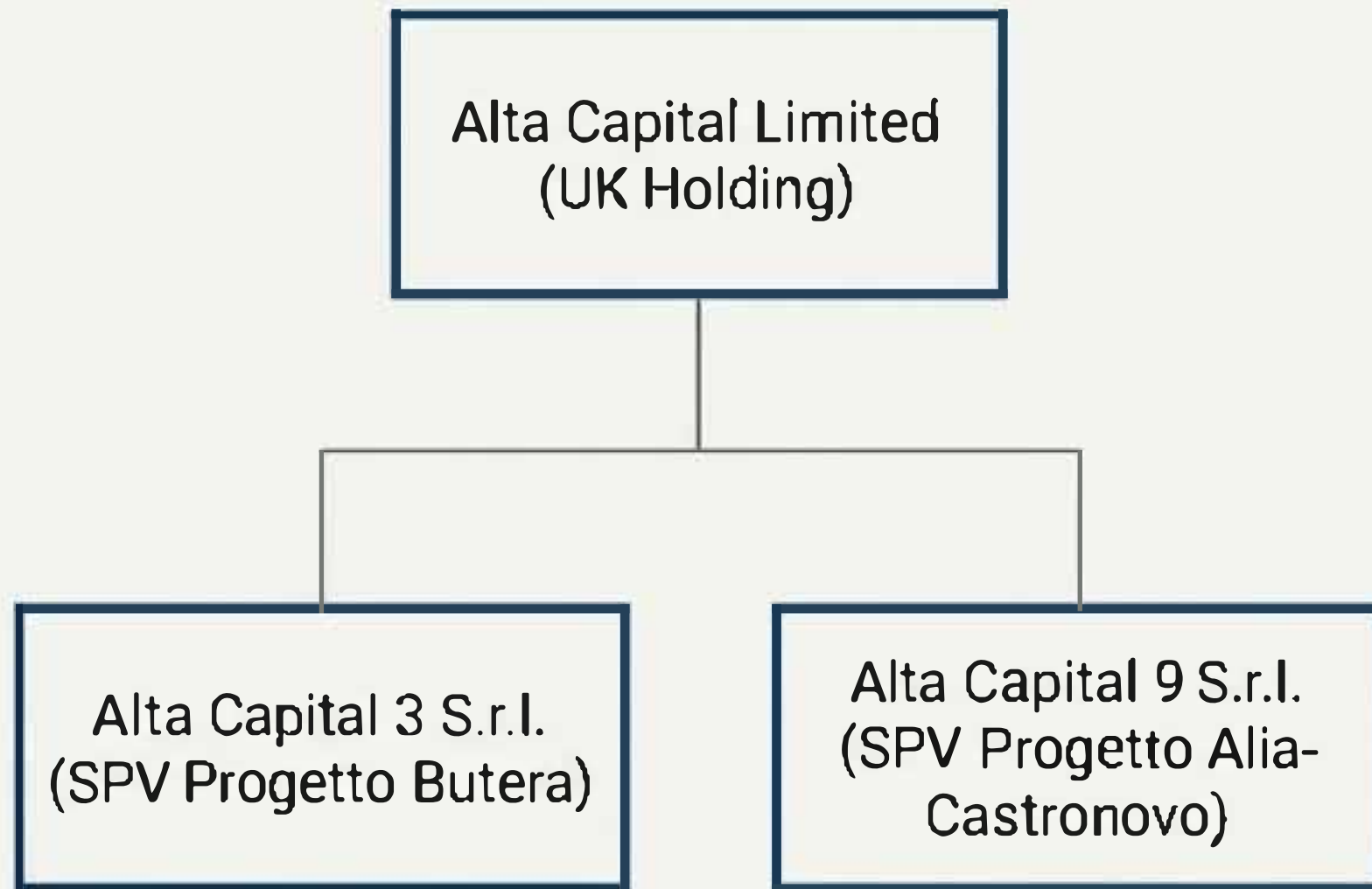


Progetti RTB di alta qualità in Sicilia scambiano in un range di 100.000 - 160.000 € per MWp.

**Valore potenziale dell'operazione (Asset Value):
€25 - €35 Milioni**

(basato su 295,75 MW autorizzati, come da fonte "CLAUDE RICERCA").

Una struttura societaria progettata per sicurezza e flessibilità



- ✓ **Ring-fencing del Rischio:** Ogni progetto è un'entità legale separata, isolando le passività.
- ✓ **Massima Bancabilità:** Struttura ottimizzata per finanziamenti di tipo 'non-recourse' project finance.
- ✓ **Flessibilità di M&A:** L'architettura permette l'acquisizione dell'intero portafoglio o di un singolo asset senza complessi carve-out.

Connessione alla Rete AT: avanzamento e punti da finalizzare



Impegno Finanziario Già Sostenuto (Costi TICA/STMG)

Butera: Corrispettivo Terna €312.490
(di cui €93.747 già versati).

Alia-Castronovo: Corrispettivo Terna
€187.099 (di cui €56.129 già versati).

Il versamento del 30% del corrispettivo
conferma l'accettazione del preventivo e
l'avanzamento del processo con Terna.



Prossimi Passi e Punti di Attenzione

1. Finalizzazione Costi Diritti di Passaggio (Alia-Castronovo): Necessario definire i canoni concessori per l'attraversamento l'attraversamento del **Demanio Trazzerale** sulla tratta di 5 km. Il PAUR garantisce il titolo per l'asservimento coattivo.

2. Acquisizione Cronoprogramma Terna: Lo stato dei lavori per le 'Costruende SSE' è indicato come 'ND' (Non Definito). Un punto chiave della due diligence finale sarà ottenere da Terna un **cronoprogramma vincolante**.

Mappa dei rischi e strategie di mitigazione proattive

Rischio Principale	Impatto Potenziale	Strategia di Mitigazione Attuata
Curtailment di Rete	Riduzione dei ricavi per dispacciamento negativo di Terna.	1. Connessione diretta alla Rete di Trasmissione Nazionale (RTN 150kV) con priorità di dispacciamento. 2. BESS da 5 MW (Butera) per assorbire e riallocare l'energia.
Burocrazia Esecutiva	Ritardi nella posa del cavidotto per il Progetto Alia.	Il PAUR costituisce titolo di pubblica utilità, indifferibilità e urgenza, permettendo l'asservimento coattivo dei terreni (incluso Demanio Trazzerale).
Tempistiche di Terna	Incertezza sulla Commercial Operation Date (COD).	Richiesta di un cronoprogramma vincolante da includere nel contratto finale di connessione (STMG) come condizione per il Notice to Proceed (NTP).

Un'opportunità di investimento premium, pronta per essere capitalizzata



SCALA

Oltre 295 MW di
massa critica.



MATURITÀ

Rischio di sviluppo
annullato da PAUR
recenti.



REDDITIVITÀ

Vantaggio economico
strutturale grazie a
producibilità e canoni
fondiari.



SOLIDITÀ

Struttura societaria e
legale ottimizzata e
sicura.

Il portafoglio **Alta Capital** non è una semplice somma di asset,
ma una **piattaforma strategica 'de-risked'** per capitalizzare sulla
transizione energetica italiana, offrendo una combinazione **univ**
unica di scala, maturità e vantaggio competitivo.

Roadmap operativa: i prossimi passi per la due diligence finale

Acquisizione Preventivo Terna Completo

Analisi del documento tecnico per quantificare i costi delle "Costruende SSE" a carico del produttore.

1

Verifica Vincoli Agrivoltaici

Analisi del disciplinare del PAUR per definire i requisiti specifici delle colture e l'impatto sui costi delle strutture.

2

Finalizzazione Diritti di Passaggio

Chiusura degli accordi economici "Da definire" per il cavidotto di Alia-Castronovo per eliminare l'incertezza sul CAPEX.

3

Strutturazione dell'Acquisizione/Finanziamento

Definizione della struttura finale dell'operazione.

4

Notice to Proceed (NTP) e Avvio Cantiere

Avvio formale delle attività di costruzione.

5

Il team: esperienza internazionale nel settore energetico



Lawrence Buckley

CEO & Founder

Background: Ex AD di una società FTSE; 6 GW sviluppati globalmente.



Lee Cottingham

Founder & Director

Background: Ex AD di un'azienda EPC da €400M/anno, con exit al Nasdaq.



Don Leiper

COO

Background: 14 anni in E.ON, con gestione di asset per £1.5bn.



Carl Goulton

CFO

Background: Ex CFO di un importante produttore europeo con €2.5bn di turnover.

Per informazioni e accesso alla data room, contattare:

Q&A e Appendice

