



Studio Stamerra
Tuglie (Le) - Roma



COMUNE DI ALLISTE (LE)

PROGETTO PER LA REALIZZAZIONE DI UN
IMPIANTO FOTOVOLTAICO A TERRA
DA 2000 KW DI PICCO

COMMITTENTE : HYPERION ENERGY SRL

TAV.
2

LAYOUT IMPIANTO FOTOVOLTAICO

RAPP.
INDICATI

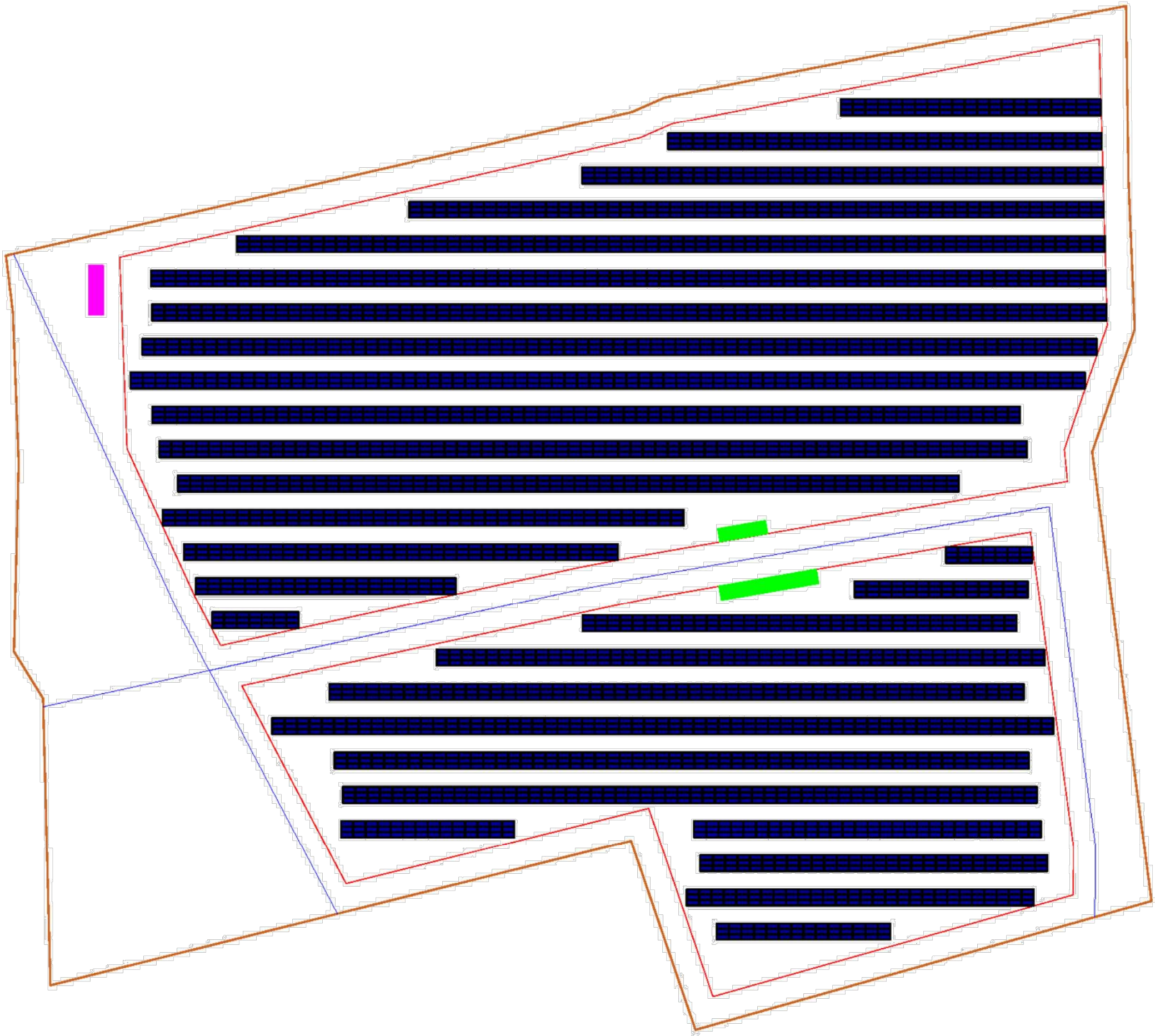


Dott. Ing. Fernando Stamerra

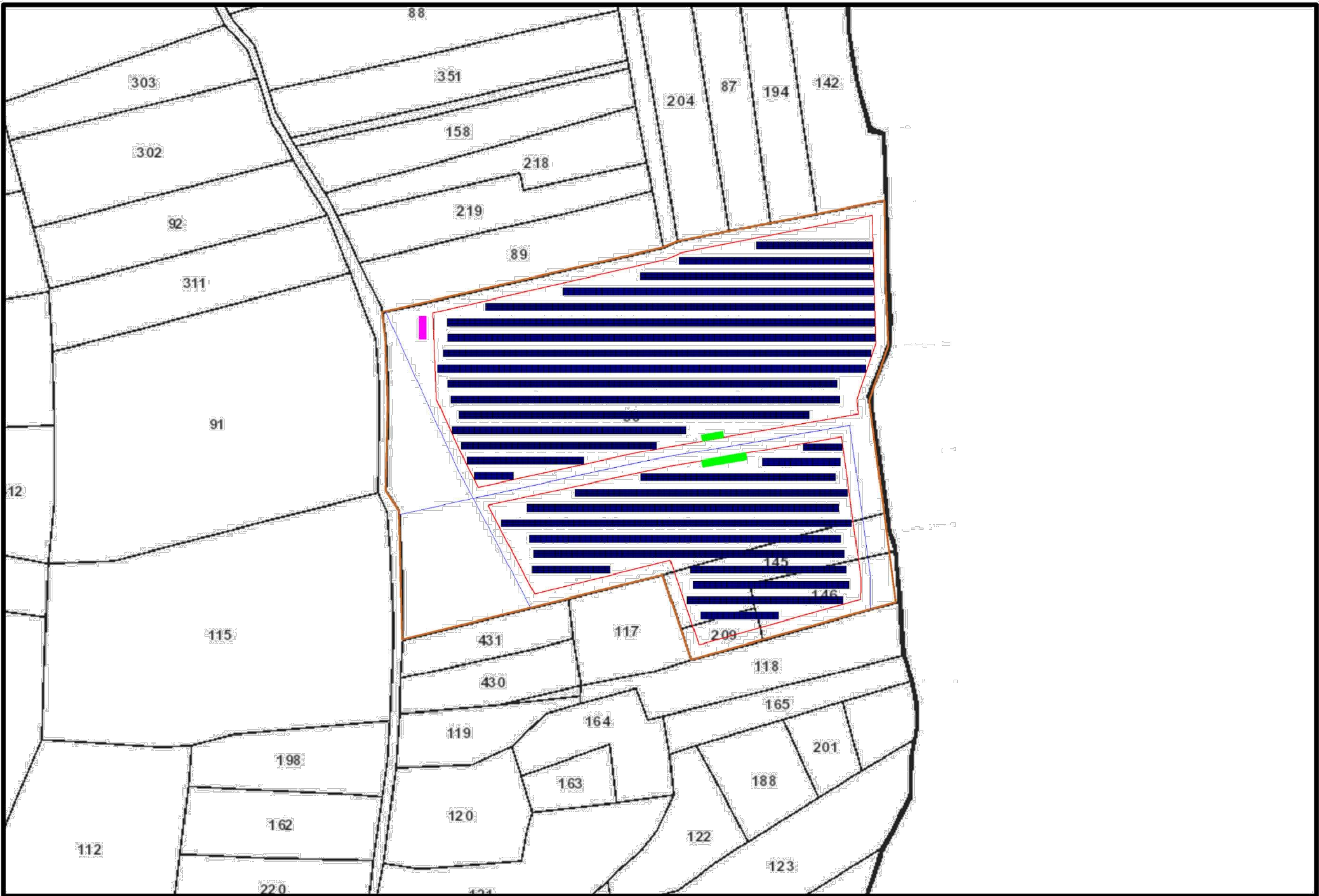
183

Legenda:

- Modulo fotovoltaico
- Cabina di campo
- Cabina di consegna
- Limite fasce di rispetto:
 - ~ 5 metri dai confini poderali
 - ~ 20 metri dalla strada extraurbana secondaria
 - > 4 metri per lato da elettrodotto esistente
- Confine terreno
- Elettrodotto esistente



LAY-OUT DI PROGETTO
Scala 1:1000



IMPIANTO FTV SU CATASTALE
FG.10 PT. 90-145-146-209
Scala 1:2000